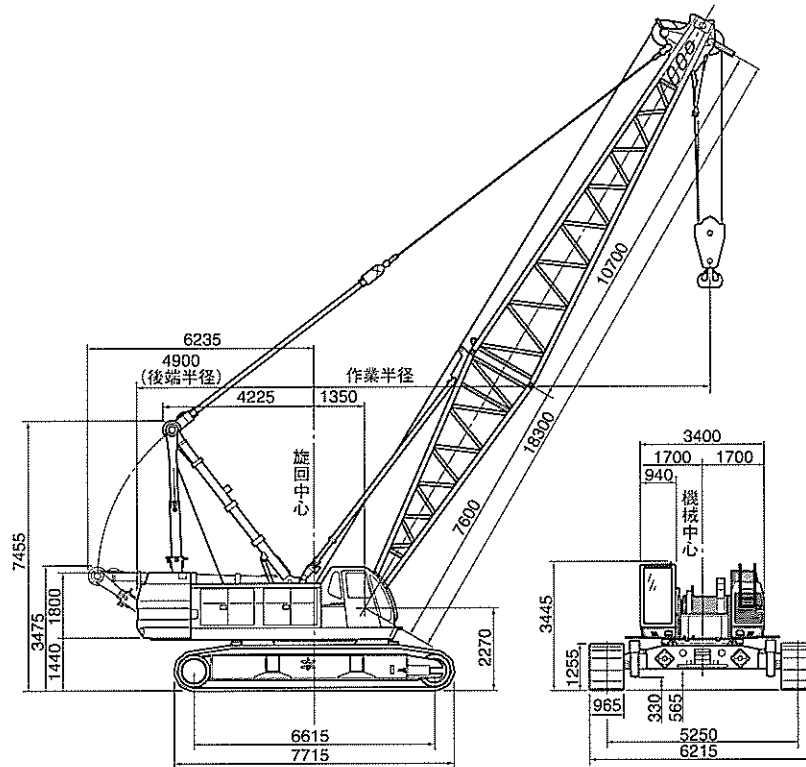


SC 1000-2S

■基本寸法図



■主要仕様

SC1000-2S全油圧式クローラークレーン

| | | |
|---------------------------------|--|--------------------------------|
| 最大吊上能力 | 100.0 ton×5.5m | |
| 基本ブーム長さ | 18.30m | |
| 最長ブーム長さ | クローラークレーン | タワーブームクレーン |
| | 73.15m | 74.05m |
| ブーム+ジブ(最長) | クローラークレーン | タワーブームクレーン |
| | 64.00m+18.30m 60.95m+24.40m | 64.90m+18.30m 61.85m+24.40m |
| フロントリヤドラム巻上/下ロープ速度 | 90~2.0m/min | |
| ブーム巻上/下ロープ速度 | 46~2.0m/min | |
| 旋回速度 (定速旋回制御付切替式) | 2.1/1.5/0.6/0.3 min ⁻¹ | |
| 走行速度 | 1.4/1.0km/h | |
| エンジン型式 | 三菱6D24-T型ディーゼルエンジン 4サイクル、水冷頭上弁、 直接噴射式、排気ターボ付 | |
| 定格出力 | 184 kW/2050min ⁻¹ | |
| 登坂能力 | 17° (30%) | |
| 平均接地圧 (18.30m基本ブーム、100tフック付) | クローラークレーン | タワーブームクレーン |
| | 88.4 kPa | 88.7kPa |
| 作業時質量 (18.30m基本ブーム、100tフック付) | クローラークレーン | タワーブームクレーン |
| | 約 115.2 ton | 約 115.5 ton |

■ロープ掛数と吊上荷重

| ロープ掛数(本) | 主フック | | | | | | | | 補助フック | |
|-----------|-------|------|------|------|------|------|------|------|-------|------|
| | 10 | 9 | 8 | 7 | 6 | 5 | 4 | 3 | | 2 |
| 最大吊上荷重(t) | 100.0 | 99.0 | 88.0 | 77.0 | 66.0 | 55.0 | 44.0 | 33.0 | 22.0 | 11.0 |

■フック質量

| | |
|----------|--------|
| 100t吊フック | 1400kg |
| 50t吊フック | 900kg |
| 30t吊フック | 730kg |
| 11t吊フック | 400kg |